

# EcoSinbi

Informativo do Sindicato das Indústrias do Calçado e Vestuário de Birigui

Ano II • Nº 13 • Junho/2009 • www.sindicato.org.br

## EcoSinbi inaugura exposição no Dia do Meio Ambiente

Um aprendizado para a vida toda! Este foi o resultado do projeto EcoSinbi – Reciclagem Artística, promovido pelo Sinbi, por meio de seu projeto ambiental EcoSinbi e de seu braço social Instituto Pró-Criança.

O trabalho, realizado durante o mês de maio em oficinas de reciclagem ministradas pelo biólogo Márcio Soares, mostrou como repensar o uso de materiais que são descartados em casa e pelas indústrias e como reutilizá-los na reciclagem.

A prática desse aprendizado pode ser conferida na exposição EcoSinbi – Reciclagem Artística instalada no Sesi Birigui e inaugurada pelo Sinbi dia 5 de junho, Dia Mundial do Meio Ambiente. Para o Sindicato, é uma grande alegria comemorar esta data tão importante realizando uma ação de responsabilidade socioambiental como esta.

“Nossa entidade está muito preocupada com a preservação do meio ambiente e com o futuro de nossas crianças e acreditamos que formando nelas a consciência de preservar e reciclar poderemos garantir um futuro melhor”, afirmou o presidente do Sinbi, Wagner Aécio Poli.

As crianças que participaram da oficina receberam um certificado na inauguração da mostra. “Esse trabalho foi muito importante não só para que as nossas crianças aprendessem a preservar o meio ambiente, mas também para que

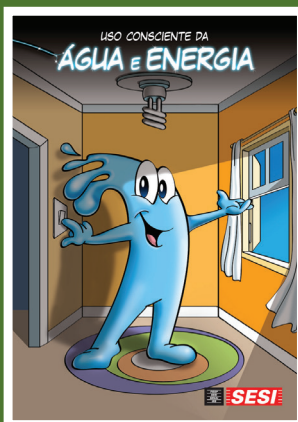
elas multipliquem esse aprendizado entre os adultos, nos lembrando do papel que devemos desempenhar também”, afirmou o presidente do Pró-Criança, Valdir Mestriner.

O projeto EcoSinbi - Reciclagem Artística contou com o patrocínio das empresas Casa do Construtor, Iva Bordados e Ober Indústria e Comércio e apoio de entidades como a Prefeitura Municipal e o Sesi.

A exposição EcoSinbi – Reciclagem Artística tem peças artísticas, decorativas, blocos de anotação, entre outros objetos de papelaria; e pode ser visitada no Sesi Birigui de terça a sexta, das 8h às 20h30 e aos sábados, domingos e feriados, das 9h às 17h30. Escolas de Birigui e região também podem agendar horário para visitar a mostra pelo telefone (18) 3641-7370 ou 3642-4346, ramais 205 ou 217. A entrada é gratuita.



# Campanha do Sesi alerta para uso consciente da água e energia



O Sesi-SP está realizando em suas unidades a campanha "Água é vida. Cuide desse bem" para orientar e estimular os usuários do Sesi, colaboradores

das indústrias e a comunidade a adotarem comportamentos conscientes de consumo e de conservação dos recursos naturais do planeta.

Entre as ações da campanha está a distribuição de panfletos com o tema "Uso Consciente da Água e Energia"

que trata sobre a importância de desenvolver ações para reduzir o consumo de energia. A mudança de hábitos e a adoção de novas atitudes colaboram para a conservação das reservas de água existentes no Brasil, uma vez que a maior parte da energia elétrica utilizada no país é gerada a partir da força das quedas d'água, fonte de energia renovável.

Esta força move turbinas e geradores produzindo a eletricidade que, posteriormente, é encaminhada para as cidades por meio das linhas e torres de transmissão.

Mas para construção de usinas e barragens é preciso alterar o ciclo dos rios e alargar áreas, levando à perda da biodiversidade e causando problemas sociais locais. Com o uso consciente da energia é possível evitar o desperdício, reduzir a conta de luz, ajudar a conservar as reservas naturais e, consequentemente,

te, a vida do planeta.

Todos podem contribuir para evitar o desperdício de energia, tanto em casa quanto no trabalho. Evitar usar o chuveiro entre 18h e 19h30 (horários de maior consumo), deixar sempre que possível a chave de temperatura no morno e tomar banhos rápidos (5 minutos) são atitudes simples que podem ajudar.

Apagar as lâmpadas em ambientes desocupados, desligar aparelhos eletrônicos quando não estiverem em uso e passar as roupas de uma só vez também são hábitos que fazem bem tanto ao meio ambiente quanto ao bolso.

Faça sua parte também! Mude seus hábitos e ajude a conservar as reservas naturais de água. Todas as ações feitas em prol do meio ambiente refletem sobre o futuro das pessoas a quem você ama.

## Evite o desperdício

As indústrias de calçados de Birigui produzem por mês cerca de 200 toneladas de resíduos. As que são associadas ao Sinbi (Sindicato das Indústrias do Calçado e Vestuário de Birigui) têm um CADRI (Certificado de Aprovação para Destinação de Resíduos Industriais) e encaminham esse material descartado para um aterro especializado, onde é tratado e destinado corretamente.

Apesar de as empresas terem essa possibilidade de jogar o lixo no lugar correto, cabe a cada uma delas se esforçar para reduzir o máximo possível a quantidade de resíduo produzida. Cada trabalhador tem um papel importante nessa tarefa e através de atitudes

simples ajudam a diminuir a carga de lixo produzido.

Evitar o desperdício é a tarefa mais importante nesta missão. Em cada setor da fábrica é possível aproveitar ao máximo os materiais de trabalho. Um exemplo é a otimização do corte dos componentes para diminuir as sobras que serão descartadas.

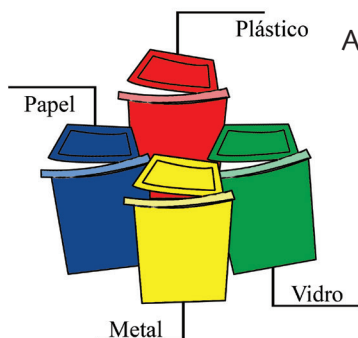
Além disso, no escritório, usar rascunhos e avaliar se realmente é necessário imprimir documentos, também pode reduzir o lixo.

Trabalhador, pense sempre no meio ambiente nas suas atividades. Mostre que além de dedicado ao trabalho você se preocupa com o planeta onde seus filhos e netos vão viver no futuro.



## PASSATEMPO

Aprenda a preservar a natureza colorindo o lixo reciclável, conforme as cores dos latões ao lado:



Apoio:



Patrocínio:

