

EcoSinbi

Informativo do Sindicato das Indústrias do Calçado e Vestuário de Birigüi

Ano I • Nº 01 • Maio/2008 • www.sindicato.org.br

ATITUDE CONSCIENTE NA PONTA DO LÁPIS

Reciclável	Não-Reciclável (também chamado de Rejeitos)
Papel	
jornais e revistas	etiqueta adesiva
folhas de caderno	papel carbono
formulários de computador	fita crepe
caixas em geral	papéis sanitários
aparas de papel	papéis metalizados
fotocópias	papéis parafinados
envelopes	papéis plastificados
provas	papéis sujos
rascunhos	guardanapos
cartazes velhos	bitucas de cigarro
papel de fax	fotografias
Metal	
lata de folha de flandres (lata de óleo, salsicha, leite em pó etc.)	esponjas de aço
lata de alumínio	canos
sucatas de reformas	
Vidros	
embalagens	espelhos
garrafas de vários formatos	vidros planos
copos	lâmpadas
	cerâmica
	porcelana
	tubos de TV
	gesso
Plástico	
embalagem de refrigerante	cabo de panela
embalagem de material de limpeza	tomadas
copinho de café	embalagem de biscoito
embalagem de margarina	misturas de papel
canos e tubos	plásticos e metais
sacos plásticos em geral	

O Sinbi – Sindicato das Indústrias do Calçado e Vestuário de Birigüi quer estimular a consciência ecológica e para isso acaba de criar o PROJETO ECOSINBI. Todos os meses serão abordados, neste informativo, temas diferentes relacionados ao Meio Ambiente.

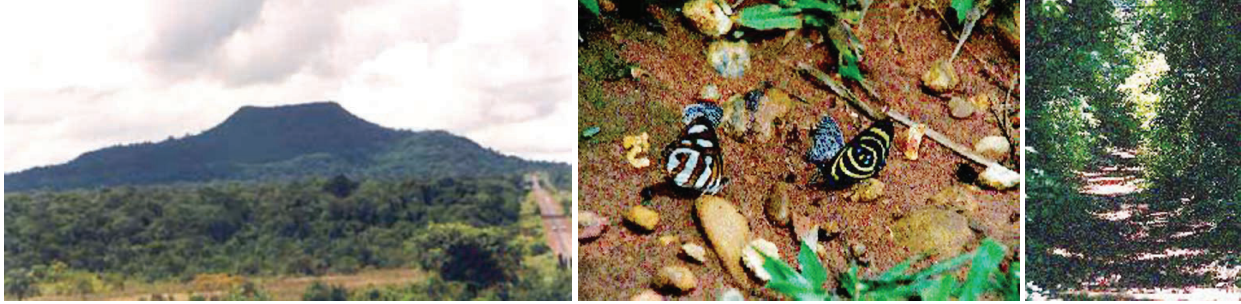
Para marcar o lançamento do projeto, foi criado um Concurso de Redação com o tema RECI-CLAGEM DE LIXO. Trata-se de um dos cuidados fundamentais para a preservação do planeta. Reciclar é usar o lixo como matéria-prima para produtos semelhantes. Fazendo isso, podemos diminuir a poluição do solo, água e ar; melhorar a limpeza da cidade; e aumentar a vida útil de aterros sanitários.

Podem ser reciclados materiais como jornais e revistas, latas de refrigerante e cerveja, vidros de alimentos e embalagens pet, além de vários outros materiais (veja o quadro). O planeta precisa de nossa atitude e é muito importante cada um fazer a sua parte.



Fonte: www.brasilecola.com

Abaixo, propomos o tema para o Concurso de Redação. Complete o texto e concorra.



O prêmio para as melhores redações será uma impressionante viagem, com direito a acompanhante, ao Parque Estadual Morro do Diabo, última grande área de floresta de planalto do país. Serão premiados os 1ºs e 2ºs lugares em duas categorias: entre 12 e 16 anos e a partir dos 17 anos. Tire dúvidas, obtenha mais informações e entregue a redação no RH de sua empresa. Participe!

Nome: _____ Idade: _____
RG: _____ Empresa: _____

O DESTINO DO LIXO

Muitas campanhas têm chamado a atenção para o problema do lixo nas cidades. Cada vez mais, os centros urbanos têm encontrado dificuldades em conseguir locais para depositar o material recolhido. A reciclagem é uma solução barata e com resultados positivos para o meio ambiente.

Horizontal lines for writing the essay.



Apoio: **Artemídia** **pontual** **propaganda** **SESI**

A redação dissertativa deverá ser escrita em letra legível, com caneta esferográfica azul ou preta, e ser entregue no RH de sua empresa até o dia 13 de junho de 2008. As redações inscritas serão analisadas até o dia 1º de julho/08. Os nomes dos ganhadores serão divulgados na edição de julho do Sinbinforma e do EcoSinbi. O passeio ao Parque Estadual Morro do Diabo, prêmio intransferível do Concurso de Redação, acontecerá no dia 26 de julho. Participarão do passeio os ganhadores em 1º e 2º lugar das duas categorias, com 1 acompanhante cada. Menores de 18 anos terão que estar acompanhados por um responsável. Todas as despesas com transporte e alimentação serão pagas pelo Sinbi. As redações serão avaliadas por uma comissão especializada, mediante critérios especificados no regulamento. O regulamento completo estará à disposição no RH de sua empresa. Podem participar do concurso trabalhadores das indústrias que recebem a cesta básica cotada no Sinbi e seus familiares de primeiro grau, desde que estejam dentro da faixa etária especificada neste material.